

产品简介

VBY系列微型气泵是一种体积紧凑，直流无刷电机驱动的真空气泵，连接它的抽气口可以实现抽气或抽真空的功能。

VBY系列微型气泵属于隔膜式气泵（又称膜片式气泵，英文DIAPHRAGM PUMP），通过隔膜往复运动改变泵腔容积来传送气体。



产品亮点



体积小巧
流量适中



具备PWM
调速功能



高真空度



日本 NIDEC
无刷电机驱动



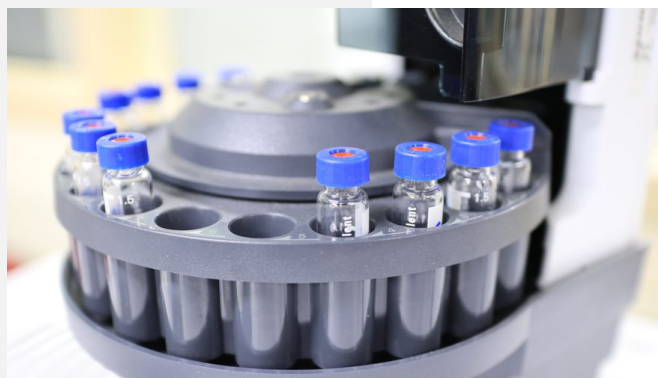
无污染
传送



VBY系列微型气泵主要应用领域：气体分析、环保检测、激光设备、生化医疗、试验仪器……

应用场景

特别适用于：流量5~6L/min、真空度要求高，排气通畅的真空吸附、气体采集或分析领域。本型号产品气密性好、可靠性高、流量可调。



安装姿态无限制

泵可以安装在倾斜面上、直立立面上或顶部倒置安装，均能正常工作。

免维护

全寿命无需润滑与停机维护。

高可靠性

针对工业级应用而设计、选材，严选配件供应商。出厂前逐台经过预磨合运转，筛选出问题个体。

无污染传送

属于“无油泵”，不污染被传送的气体。

气密性好

完全按照气体分析级别的要求设计产品密封结构。

自我保护功能

处简化版外，配备过热保护、过载保护。

低电磁干扰

标配无刷电机，无机械换向器结构，不会产生有刷电机的换向火花并发出强烈的电磁干扰。

无惧潮湿气体，耐腐蚀性良好

允许传输超高湿度气态介质。泵腔由增强尼龙和EPDM橡胶材料构成，化学稳定性好。

超长寿命，可重负载连续运转

配置高品质无刷电机；经过最大负荷下连续运转寿命试验，可重负载连续运转。

型号	电压 (VDC)	负载电流 (mA)	流量 (L/min)		相对真空度 (-kPa)	参考尺寸 (mm)
			峰值流量	平均流量		
VBY7505A	12	≤500	≥6	≥3.5	≥75	≈88x40x75
VBY7506A	24	≤300	≥5	≥4.5	≥75	≈88x40x75
工况						
工作温度	该系列简化版的工作环境温度为 0°C~40°C，标准版和品质版的工作环境温度为 0°C~50°C；工作环境的相对湿度≤90%，无结露；泵体不宜在室外日晒，应在清洁、通风、无腐蚀的环境中工作。					
介质	介质温度为5°C~50°C，所抽取的气体允许富含水汽，但不能含有固体颗粒					
介质						
介质接触材质	增强尼龙、EPDM橡胶					
腐蚀耐受	对醇、酸、碱、臭氧等有较好的耐受性（强酸浓酸、脂、苯、汽油等除外）					
产品寿命						
寿命值	简化版大于2500小时，标准版大于6000小时，品质版大于10000小时					
测试条件	在清洁无腐蚀的实验室内，泵满负载（抽气口封堵，排气口直通大气）、昼夜不停地连续运行；环境温度：5°C~33°C，随气候波动；相对湿度：50%~85%，随气候波动。					
订购信息	本系列产品根据零件质量、品控和工艺不同，分为简化版、标准版、品质版三个版本；订购时需注明版本。详情请咨询成都海霖科技有限公司或授权经销商；本产品可搭配我公司TS-D12或TS-C24型微型泵专用调速器进行调速与控制。					

本文档仅供参考，不构成任何承诺或保证。

因产品改进需要，参数可能调整，恕不另行通知，购买前请联系厂家或代理商进行确认。

本文档中的商标、图片、标识均归成都海霖科技有限公司或拥有合法权利的第三方所有。